



THE ELECTRIC UNIVERSE



## DIE ARTEC - GRUPPE: SERVICE-PARTNER FÜR DIE ELEKTRO- INDUSTRIE

Ein breites Leistungsprogramm, modernste Maschinen und Produktionsanlagen sowie ein kreatives, kompetentes und innovatives Team - das ist die Basis unserer erfolgreichen Unternehmensentwicklungen.

Dabei stehen immer die Wünsche und die Zufriedenheit unserer Kunden im Zentrum unseres Handelns und unserer strategischen Planungen. Unsere Leistungen beginnen bei der Unterstützung in der Entwicklung neuer Produkte und gehen bis zu Serienfertigung und Industriemontagen.

Mit dem einzigartigen Netzwerk aus unseren vier spezialisierten Unternehmen können wir optimal auf die individuellen Anforderungen unserer Kunden eingehen. Auf den folgenden Seiten präsentieren wir unser Produkt- und Leistungsprogramm.

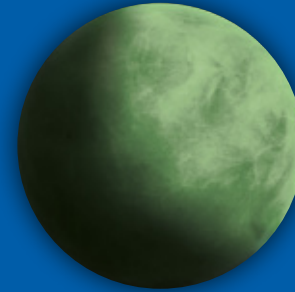
**Lassen Sie sich von uns überzeugen!**



artec systems  
GmbH & Co. KG

Zentrum der Firmengruppe. Umsatz- und Ressourcenstärkstes Unternehmen. UL-approbiert und zertifiziert nach KTA 1401.

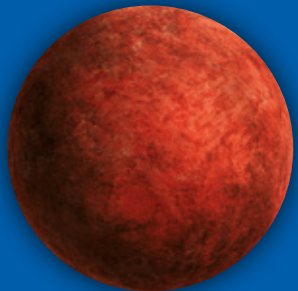
- Gründung:** 2002  
**Mitarbeiter:** ca. 70  
**Standort:** Markt Erlbach  
**Aufgaben:** Prototyping und Entwicklung  
Automatisierte Kabelkonfektion  
auf High-Tech-Equipment  
CNC-Gehäusebearbeitungen  
Baugruppenmontage  
Laserbeschriftungen  
Schaltschrankbau



artec systems  
Region West GmbH

Partner für Kunden in den PLZ-Gebieten 4 und 5 sowie den Benelux-Staaten. Eigene Fertigung im Vertriebsgebiet für optimale Flexibilität und schnelle Reaktion.

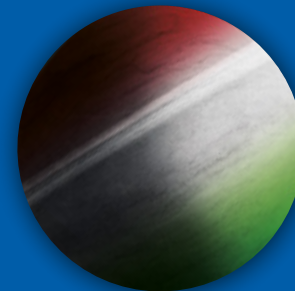
- Gründung:** 2015  
**Mitarbeiter:** ca. 20  
**Standort:** Königswinter / NRW  
**Aufgaben:** Kabelkonfektion  
Hochproduktive Einzelader-  
verarbeitung  
Vertriebsniederlassung für  
Gesamtprogramm der  
Gruppe



artec electrics GmbH

Schwerpunkt Sondermaschinenbau, Schaltschrank- und Schaltanlagenbau in Individualfertigung sowie Engineering.

- Gründung:** 2012  
**Mitarbeiter:** ca. 20  
**Standort:** Markt Erlbach - Hauptsitz  
Rodgau - NL Rhein-Main  
**Aufgaben:** Elektro Engineering mit ePlan P8  
Schaltschrankbau  
Schaltanlagenbau  
Service und Montage vor Ort  
Software / Programmierung



artec systems  
Hungaria Kft

Fertigung in Ungarn. Ausgelagerter Fertigungsstandort in erster Linie für den Produktbereich Kabelkonfektion. Schnelle Reaktionsmöglichkeit auf Kapazitätsengpässe und Konjunkturschwankungen.

- Gründung:** 2010  
**Mitarbeiter:** ca. 30  
**Standort:** Budaörs / Ungarn  
(Großraum Budapest)  
**Aufgaben:** Kabelkonfektion  
Montagedienstleistungen

# BEST CONNECTIONS ... UNBEGRENZTE MÖGLICHKEITEN!

Der Geschäftsbereich Kabelkonfektion ist die umsatzstärkste Sparte unserer Firmengruppe. Unsere Zielmärkte sind vor allem kleine und mittelständige Unternehmen, die einen Partner mit Know-How und hoher Zuverlässigkeit bei einem attraktiven Preis-/Leistungslevel benötigen.



## VOLLAUTOMATISCHE SYSTEME:

- komax zeta 633 mit Ink-Jet sw/ws 0,5-10mm<sup>2</sup>
- komax zeta 633 mit Ink-Jet sw/ws 0,5-6mm<sup>2</sup>
- komax gamma 255 ab AWG 32 (0,032mm<sup>2</sup>)
- Kodera Castugnon CS550 Tauchverzinnen
- komax kappa 240 Cut & Strip 95mm<sup>2</sup>/Ø30mm
- TEKUWA SC H Cut 150mm<sup>2</sup>/Ø40mm

## HALBAUTOMATISCHE SYSTEME:

- Schleuniger CoaxStrip 5300 9-stufiges Abisolieren
- Z+F Unic für isolierte Aderendhülsen
- Z+F AM 03 für gedrehte Kontakte
- Kodera Casting mit Ink-Jet sw/ws
- Stripper-Crimper für gegurtete Kontakte
- Hellermann Autotool für Kabelbinderverarbeitung
- komax kappa 220 mit Heißpräger

## MANUELLE SYSTEME:

- Verdrill-Stationen für verdrehte Einzeladern
- Gesenk-Pressen für isolierte Kabelschuhe
- Pneumatische Pressen für DIN-Federleisten
- Hydraulische Presse für Kabelschuhe bis 240mm<sup>2</sup>
- Hotmelt-Spritzsystem
- Elektrisches / Pneumatisches Abmanteln
- Schirmentflechtmaschine

# KABELKONFEKTION

## UNSER LEISTUNGSPROGRAMM:

- Konfektionierte Einzeladern 0,032mm<sup>2</sup> - 240mm<sup>2</sup>
- Konfektionierte Flachbandleitungen
- Konfektionierte Steuer- und Datenleitungen
- LVDS- / Displaykabel
- Resolverkabel, Motoranschlussleitungen
- Konfektionierte Koaxial-Leitungen
- Kabelsätze für den Schaltanlagenbau
- Einzeladerbeschriftung mit Ink-Jet-Bedruckung
- Kabelbäume nach Verlegevorschrift
- Umspritzte Steckverbinder mit Hotmelt

## UNSERE VORTEILE:

- Alle Systeme min. einfach redundant verfügbar
- Fast alle Systeme an mehreren Standorten vorhanden
- Hohe Systemverfügbarkeit / Niedriges Ausfallrisiko
- Fertigung aller Produkte an 3 Standorten möglich
- Industrie 4.0 in fast allen produktbezogenen Prozessen



# EIN SCHÖNES ZUHAUSE FÜR IHRE TECHNIK!

Individuelle Bearbeitung von Standardgehäusen kombiniert mit Laserbeschriftung, konfektionierten Steckverbindungen und unserem Know-How in der Baugruppenfertigung macht uns zum leistungsstarken Partner für maßgeschneiderte Gehäuselösungen. Mit unserem STEINHAUER Bearbeitungszentrum sind auch in den Dimensionen kaum Grenzen gesetzt.



## GEHÄUSEBEARBEITUNG

### DATRON M8

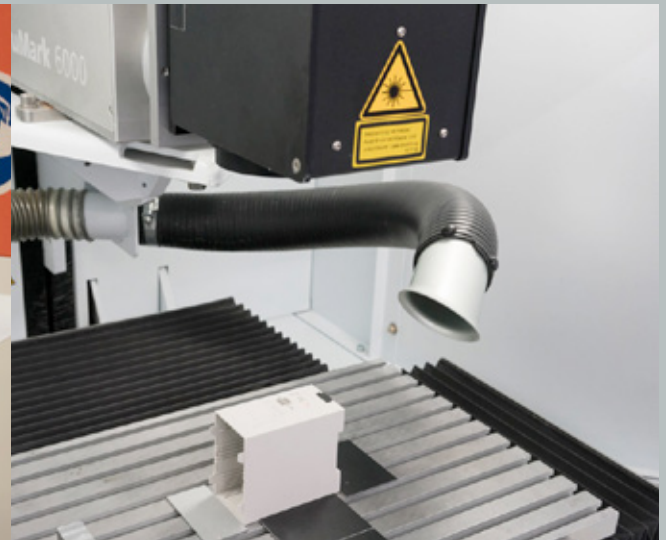
CNC gesteuerte Bearbeitung von Kunststoff- und Aluminiumgehäusen  
Fräsen, Gravieren, Bohren, Gewindeschneiden  
Rückstandsfreie Kühlmittel (Ethanol/Luft)



## BEARBEITUNG VON SCHALTSCHRÄNKEN

### STEINHAUER eCAB WorkCenter

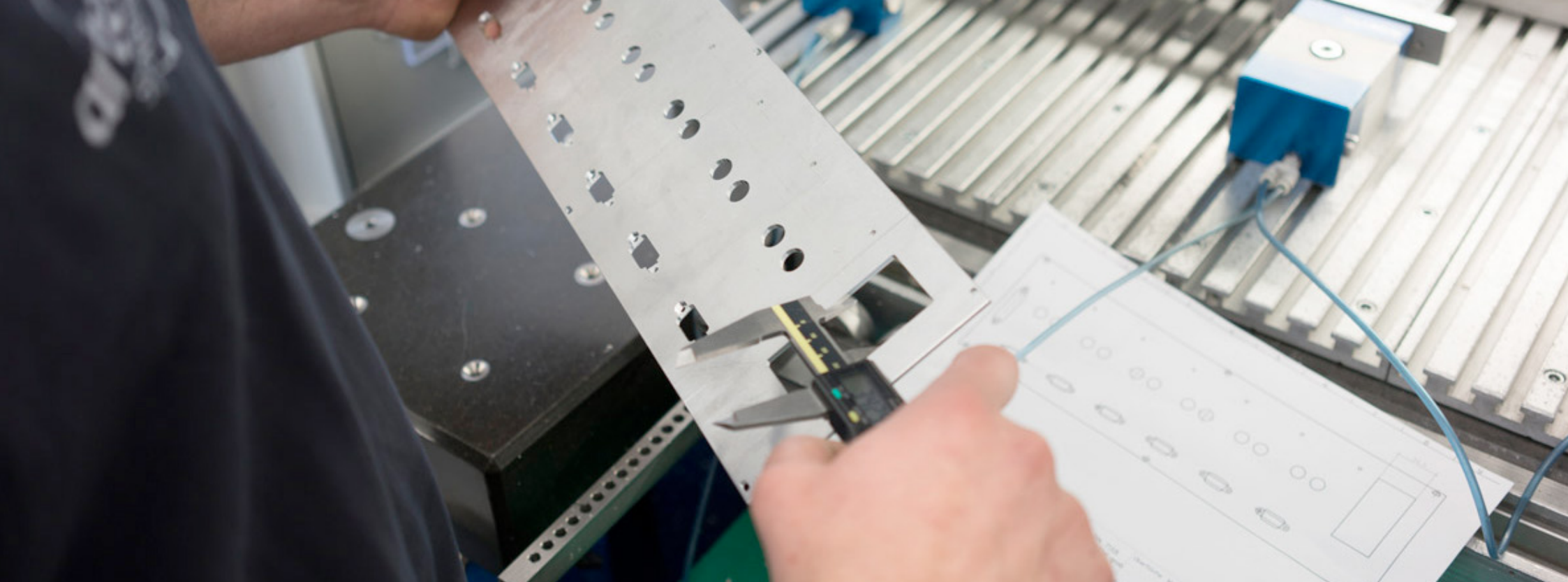
CNC gesteuerte Bearbeitung von Schaltkästen Umhüllungsteilen und Montageplatten.  
**HÄWA Hydraulik-Stanzwerkzeuge**  
Schnelle und kostengünstige Bearbeitung von Flanschplatten und Kompaktschaltkästen.



## LASERBESCHRIFTUNG

### TRUMPF TruMark 6000

UV-Beschriftungslaser für optimale Beschriftungsergebnisse vor allem bei Kunststoffen und lackierten Oberflächen.  
Einzigartige Gestaltungsmöglichkeiten bei minimalen Rüst- und Initialisierungskosten.



## GEHÄUSETECHNIK / BEARBEITUNGS-SERVICE

### **UNSER LEISTUNGSPROGRAMM:**

- Mechanische Bearbeitung von Gehäusen
- Mechanische Bearbeitung von Schaltschränken
- Laserbeschriftung
- Kundenspezifische Frontplatten
- Montagedienstleistungen / Bauteilmontage
- Verdrahtung / Inbetriebnahme / Endmontagen
- Herstellung von Plexiglas-Abeckungen (Biegen)
- Individuelle Verpackungs- und Logistikkonzepte

### **UNSER HANDELSPROGRAMM:**

- Kunststoffgehäuse
- Aluminiumgehäuse
- Kompaktschränke und Schaltkästen
- Schaltschränke und Netzwerkschränke
- Zubehör

### **HERSTELLER:**

Gehäuse: Bopla, Fibox, Multibox, OKW, Rolec, Spelsberg  
Schränke: Rittal, Siemens

# WIR REALISIEREN IHRE IDEEN!

Von der Entwicklung bis zur Inbetriebnahme: Ein Partner für alle Anforderungen im Bereich der Elektrotechnik.



## SCHALTSCHRANKBAU

- Schaltschränke in Einzel- und Serienmengen mit qualifizierten Mitarbeitern bei hoher Produktivität und breitem Leistungsspektrum
- Fertigung mit Industrie 4.0 für optimale Transparenz und hohes Qualitätsniveau

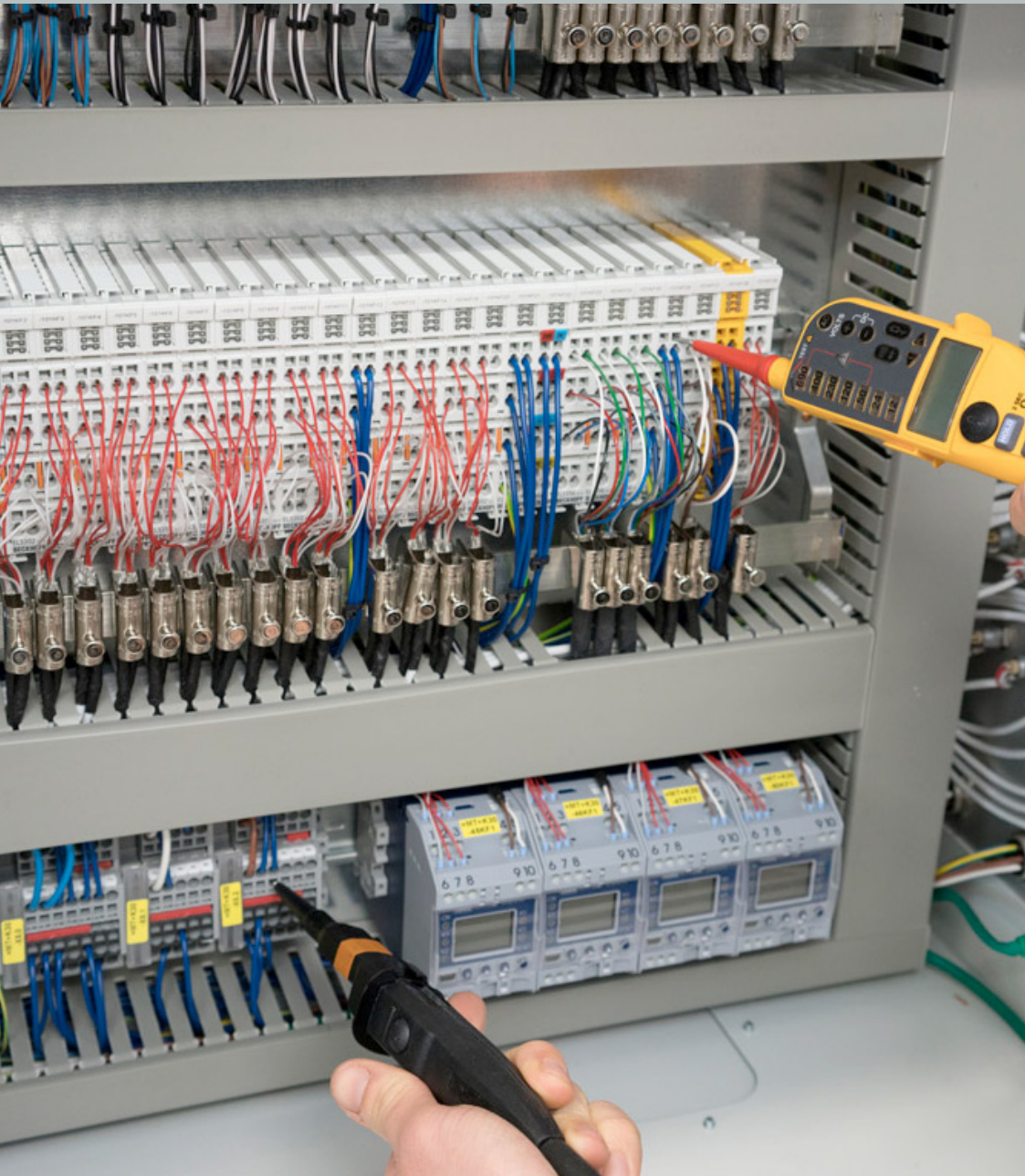
## SONDERMASCHINENBAU

- ElektroEngineering u. Konstruktion in ePlan P8
- Sicherheitskonzeption, Konformitätsprüfung
- Schaltschrankbau, Antriebstechnik
- Steuerungs- und Automatisierungstechnik
- Software-Programmierung (Codesys / Step7)

## MONTAGE UND SERVICE

- Montage von Maschinen und Anlagen
- Inbetriebnahme und Optimierung vor Ort
- Modernisierung und Retrofit
- Regiearbeiten, Wartungsverträge
- Demontagen, Maschinenumzüge
- Service, Anlagen- und Geräteprüfung





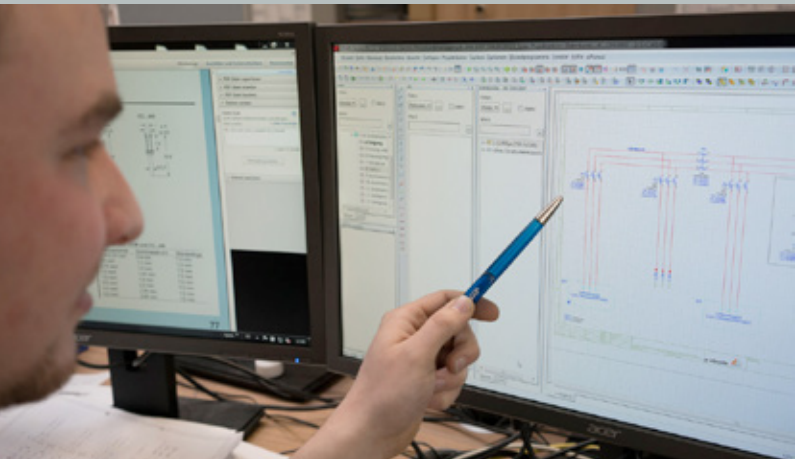
# SCHALTSCHRANKBAU AUTOMATISIERUNG ENGINEERING SERVICE

## REFERENZPROJEKTE:

Faber Castell:	Automatisierung Bleistift-Fertigung
INA Schaeffler:	Automatisierungsschränke Prüfsysteme
IREKS Kulmbach:	Palettier-Anlage für Säcke mit Mehlmischungen
Porsche AG:	Roboterachse Hochzeitsstation Leipzig
Siemens AG:	Emissions-Messcontainer (weltweite Projekte)
Siemens AG:	Leittechniksschränke für Kraftwerke: Braunkohle Kraftwerk Neurath Großkraftwerk Mannheim, Block 9 GuD-Kraftwerke Ägypten GuD-Kraftwerk Jebel Ali (Dubai) Heizkraftwerk Eisenhüttenstadt Kernkraftwerk Flamanville (Frankreich) Kernkraftwerk Fuqing (China) Kernkraftwerk Taishan (China) Ölpumpstation Basrah (Irak) Steinkohle Kraftwerk Lünen Steinkohle Kraftwerk Westfalen Thermal Power Plant Al Mussaib (Irak)
Siemens AG:	Motorprüfstand KAESER Kompressoren
STAEDTLER:	Automatisierung Bleistift-Fertigung
sto AG:	Schaltkästen für Putzsilos

# QUALITÄT UND SERVICE ... PARTNERSCHAFT<sup>HOCH ZWEI</sup>

Für die Zufriedenheit unserer Kunden ist uns keine Anstrengung zu viel. Täglich arbeiten wir mit hohem Engagement daran, uns zu verbessern, Ressourcen zu sparen und Sie optimal zu unterstützen.



## ENTWICKLUNG / KONSTRUKTION / DOKU

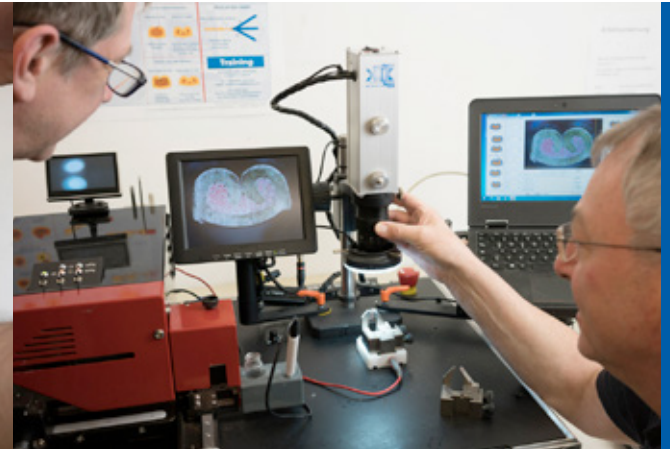
- Technische Dokumentation (ePlan/CAD)
- Normenprüfung / CE-Konformität
- Bauartnachweise (DIN EN 61439-1)
- Erstmusterprüfberichte
- Entwicklungsarbeit in Clustern
- Erstellung von Zuschnittlisten

## LAGER / LOGISTIK

- Barcode-gestützte Lagerführung für lückenlose Material-Rückverfolgbarkeit
- Kundenbezogene Lagerhaltung
- Kundenspezifische Logistikkonzepte
- Individuelles Behältermanagement
- Produktspezifische Verpackungslösungen

## FERTIGUNG / INFRASTRUKTUR

- Hohe Systemverfügbarkeit durch Redundanz aller Maschinen und Qualitätssicherungs-Einrichtungen
- ESD-Arbeitsplätze
- 4 Produktionsstandorte für schnelle Reaktion auf Kapazitätsspitzen und Nähe zum Kunden
- Große Stellflächen im Außenbereich für Containerfertigung
- Moderne Gebäude und Produktionsanlagen



## QUALITÄTSSICHERUNG IN DER FERTIGUNG

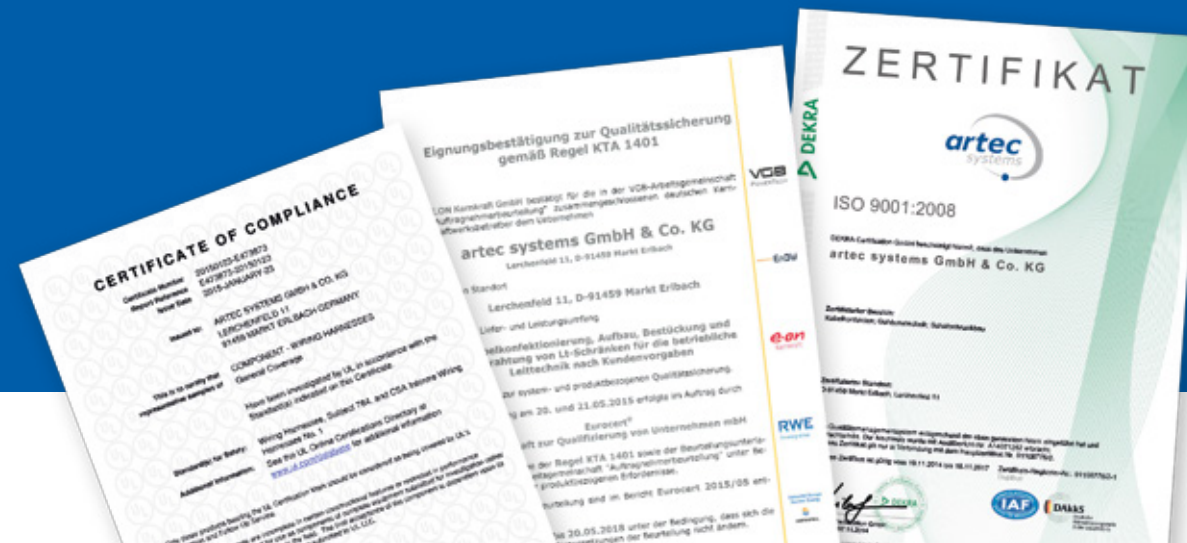
- Schliffbild-Labor an allen Fertigungsstandorten
- Digitale Crimphöhen-Messgeräte
- Messgeräte zur Messung der Auszugskräfte von Crimpkontakten
- Programmierbare Testsysteme für Verbindungsprüfungen
- Programmierbares Testsystem zur Hochspannungsprüfung
- Mobile Prüfgeräte zur Isolations- und Hochspannungsprüfung
- VDE-Tester für: Schutzleiterprüfung / Geräteprüfung / Anlagenprüfung
- RCD Prüfung, auch RCD Typ B
- Prüffeld zur Elektrischen Prüfung und Funktionstest von Schaltschränken

## QUALITÄTSAUFZEICHNUNGEN IM ERP-GESTÜTZTEN DOKUMENTEN MANAGEMENT SYSTEM

- Digitale Zeichnungsverwaltung im DMS, Abrufbar an allen Arbeitsplätzen
- Erstellung von 8D-Reporten
- Erstellung von Erstmuster-Prüfberichten
- Dokumentation von Schliffbildern und Zuordnung zu den Fertigungsaufträgen
- EDV-gestützte Fehlerauswertung

## ZERTIFIZIERUNGEN

- Qualitätsmanagementsystem nach DIN EN ISO 9001:2008 in der gesamten Firmengruppe
- UL-Zertifizierte Kabelkonfektion „UL-Standards Wiring Harnesses“
- Eignungsbestätigung zur Qualitätssicherung gemäß Regel KTA 1401 für Liefer- und Leistungsumfang: Kabelkonfektionen und Schaltschränke in Kernkraftwerken





Markt Erlbach



Königswinter



**artec systems GmbH & Co. KG**

Lerchenfeld 11  
D-91459 Markt Erlbach  
Telefon: +49 9106 / 92 491 - 0  
Telefax: +49 9106 / 92 491 - 99  
E-Mail: [info@artec-systems.de](mailto:info@artec-systems.de)  
Internet: [www.artec-systems.de](http://www.artec-systems.de)



**artec systems Region West GmbH**

Eduard-Rhein-Str. 28a  
D-53639 Königswinter  
Telefon: +49 2244 / 90 499 - 0  
Telefax: +49 2244 / 90 499 - 29  
E-Mail: [info@artec-west.de](mailto:info@artec-west.de)  
Internet: [www.artec-west.de](http://www.artec-west.de)



**artec systems hungaria Kft**

Gyár u. 2  
H-2040 Budaörs  
Telefon: +49 9106 / 92 491 - 0  
Telefax: +49 9106 / 92 491 - 99  
[info@artec-systems.eu](mailto:info@artec-systems.eu)  
[www.artec-systems.eu](http://www.artec-systems.eu)



**artec electrics GmbH**

Stammhaus:  
Lerchenfeld 11  
D-91459 Markt Erlbach

Regionale Niederlassung im  
Rhein-Main-Gebiet:  
Boschstraße 5  
D-63110 Rodgau

Telefon: +49 9106 / 92 491 - 0  
Telefax: +49 9106 / 92 491 - 66  
[info@artec-electrics.de](mailto:info@artec-electrics.de)  
[www.artec-electrics.de](http://www.artec-electrics.de)